

Taak 2: Stalinrichting

Niveau 3 en 4



Denken-Delen-Uitwisselen

- Waar moet je zoal aan denken, wat moet je weten, wat moet je geregeld hebben voordat je kunt beginnen met het bouwen van een nieuwe stal?
 1. Schrijf voor je zelf 10 punten op (geen overleg met de buurman/vrouw)
 2. Vergelijk vervolgens jouw lijstje met je buurman/vrouw
 3. Vul jouw lijstje aan met punten die jij nog niet op je lijstje had staan
 4. Als laatste wisselen we alles uit met de klas

Taak 2 Stalinrichting

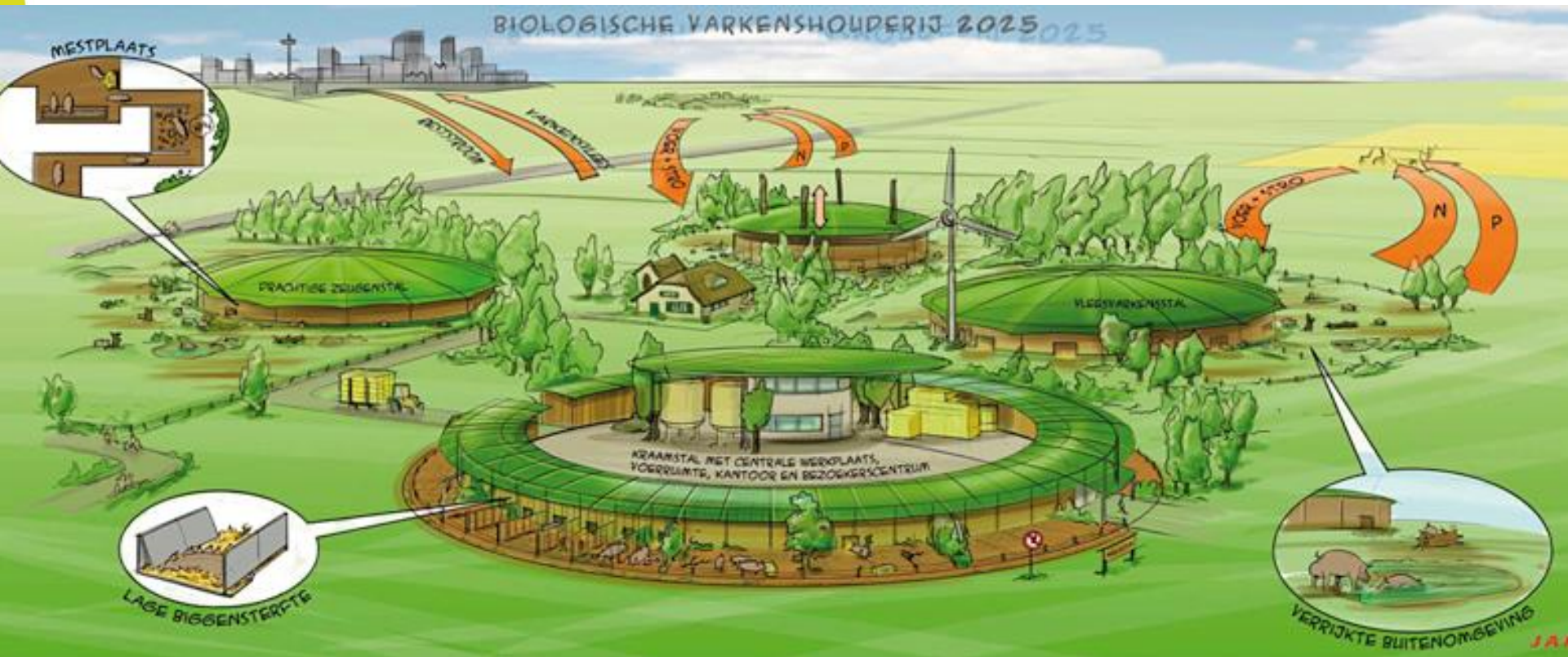
Waar denk je aan bij de bouw van een stal

- Aantal dieren
- Mechanisatie voeren/mestverwerking
- Inrichting/ventilatie
- Welke toekomstplannen
- De prijs
- De kwaliteit (gebruikersgemak en levensduur)
- Tijd van het jaar
- Procedures (voor milieu- en bouwvergunning) kunnen lang duren

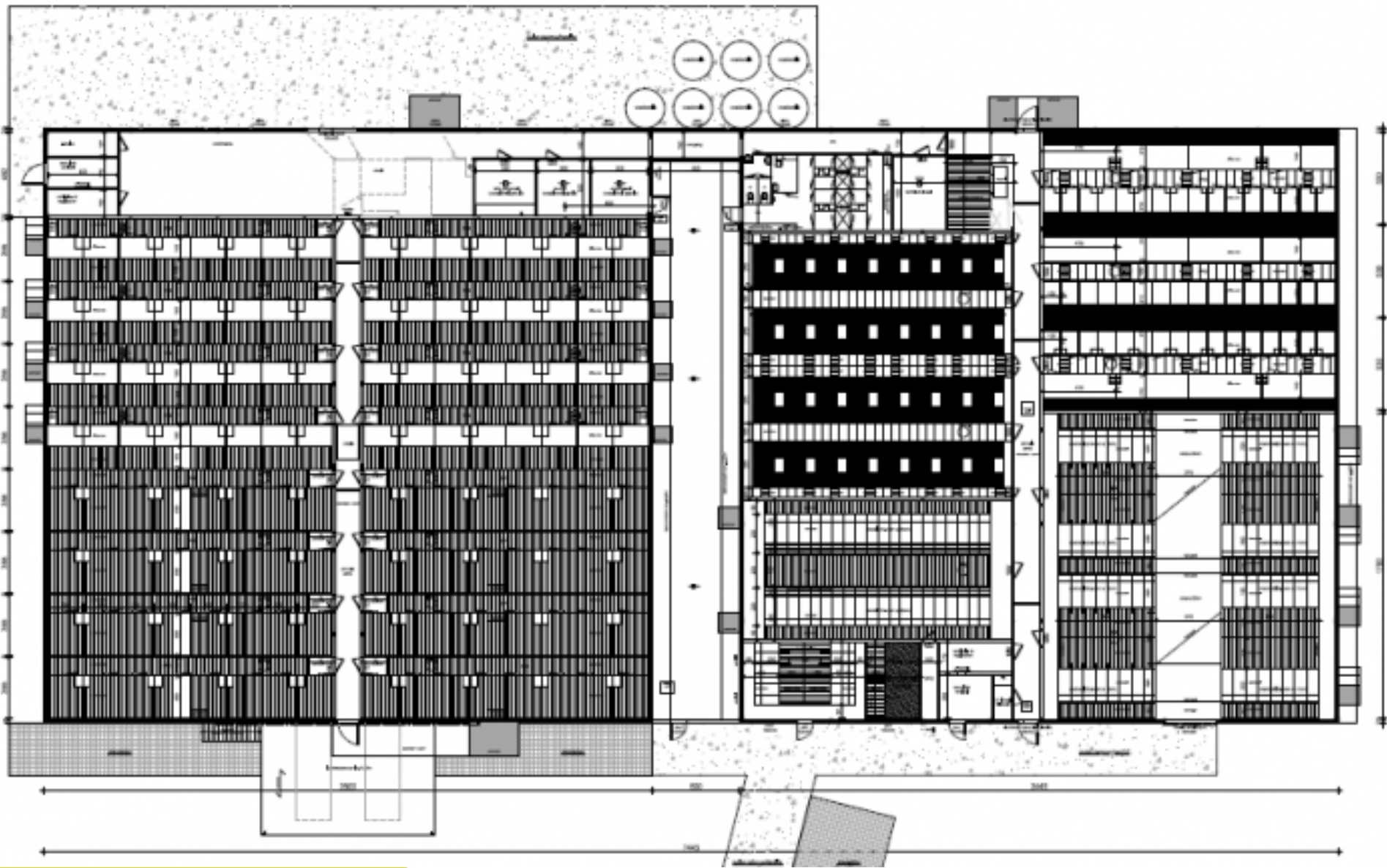
Vergunning (omgevingsvergunning) afhankelijk van

- Bestemmingsplan. Zie [site](#)
 - Wat mag ik op een bepaalde plaats bouwen?
- Bouwbesluit (technisch regels)
 - Bouwtechnische eisen
- Welstand
 - Past het in de omgeving. Hoe mag het gebouwd worden?
- Andere regelgeving (milieu)

Wat voor type stal zou jij kiezen?



Looplijnen binnen het bedrijf



Eisen

- Goed mest doorlaten
- Sterk en duurzaam
- Voldoende grip
- Voldoen aan welzijnswet

Keuze

- Volledig rooster(zijn hygiënisch)
- Gedeeltelijk rooster(minder stoken, beter voor benen, minder klimaatgevoelig)

Soorten roosters

- Beton
 - goedkoop en duurzaam
 - slechte mestdoorlaat
 - stroef waardoor evenredige slijtage hoeven
- Metalen
 - vlakke en driekantroosters
 - goede mestdoorlaat
 - In kraamhokken (zeug) en biggenopfokhokken
- Kunststof
 - In kraamhokken(big) en biggenopfokhokken
 - Mestdoorlaat minder
 - Voelen wat warmer aan



- moet vlak zijn.
- moet een dichte structuur hebben.
- mag niet glad zijn
- mag ook niet ruw zijn
- moet niet koud zijn.
- moet bestand zijn tegen mest, de hogedrukreiniger, de ontsmettingsmiddelen en natuurlijk de dieren die erop liggen en lopen.

Hokafscheidingen

- Voor de rust van een dier, tegen tocht
- Beïnvloedt ventilatie
- Moet sterk, glad, vochtbestendig, reinigbaar, hanteerbaar zijn
- Diverse materialen
- Dicht of open

Indeling vloeren

- Geïsoleerd en niet geïsoleerd
- Met of zonder (vloer)verwarming
 - Bij biggen en niet bij zeug (doodliggen)
 - Elektrisch, warm water en biggenlamp

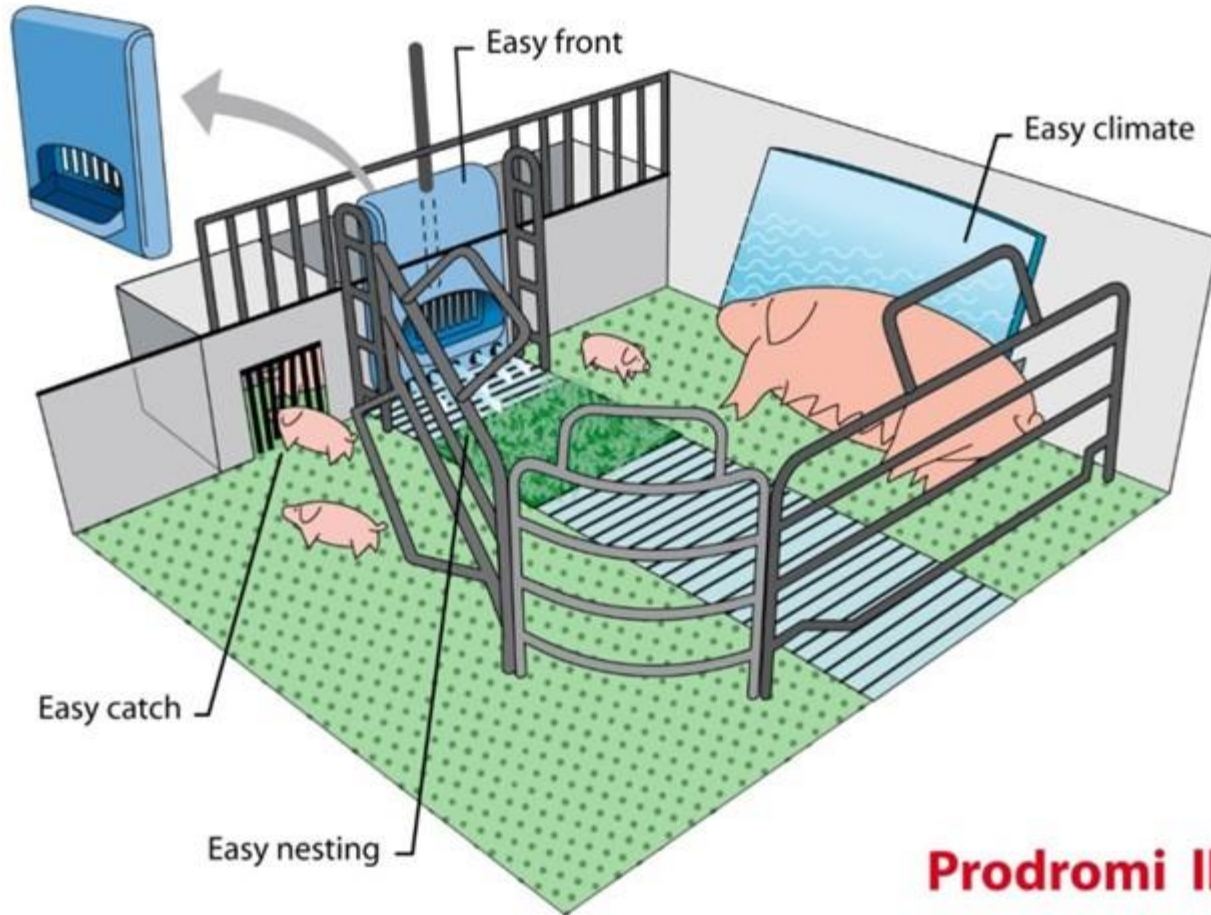


Kraamstal

- Dwars(kop naar pad of naar muur)- of
- Lengte-opstelling
- Beweegbarevloer
- Biggenplaat



Prodromi- kraamhok



Prodromi II



Stalinrichting varkens

- Bekijk het filmpje en beantwoordt onderstaande vragen;

https://www.youtube.com/watch?v=o9D_6QqobdU

1. Wie heeft dit kraamhok ontworpen?
2. Waarom hebben ze dit kraamhok ontworpen?
3. Wat zijn de kenmerken van dit kraamhok?
4. Zou jij voor deze opstelling kiezen?

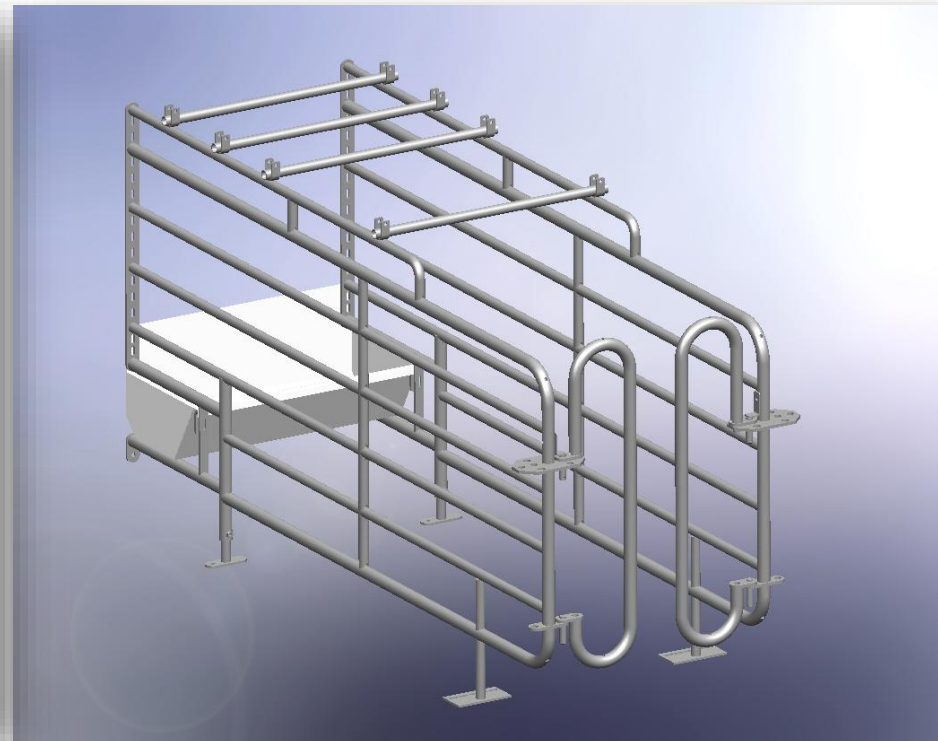


- <https://www.youtube.com/watch?v=Hmlvpnnp52I>

Wat vind je van deze stal?

Guste zeugen (dekstal)

- Houd rekening met de beer(zien, ruiken, horen)
- Dategate



Dragende zeugen

Dragende zeugen houd rekening met:

- vreet/drinkplaats,
- mestplaats,
- rust (dichte afscheiding) en
- tocht (ventilatie)



Stalinrichting varkens

- Varkenshouderij in 2030 Big Dutchman

<https://www.youtube.com/watch?v=OOGgy6VyyMM>

Wat zijn de belangen in deze stal?

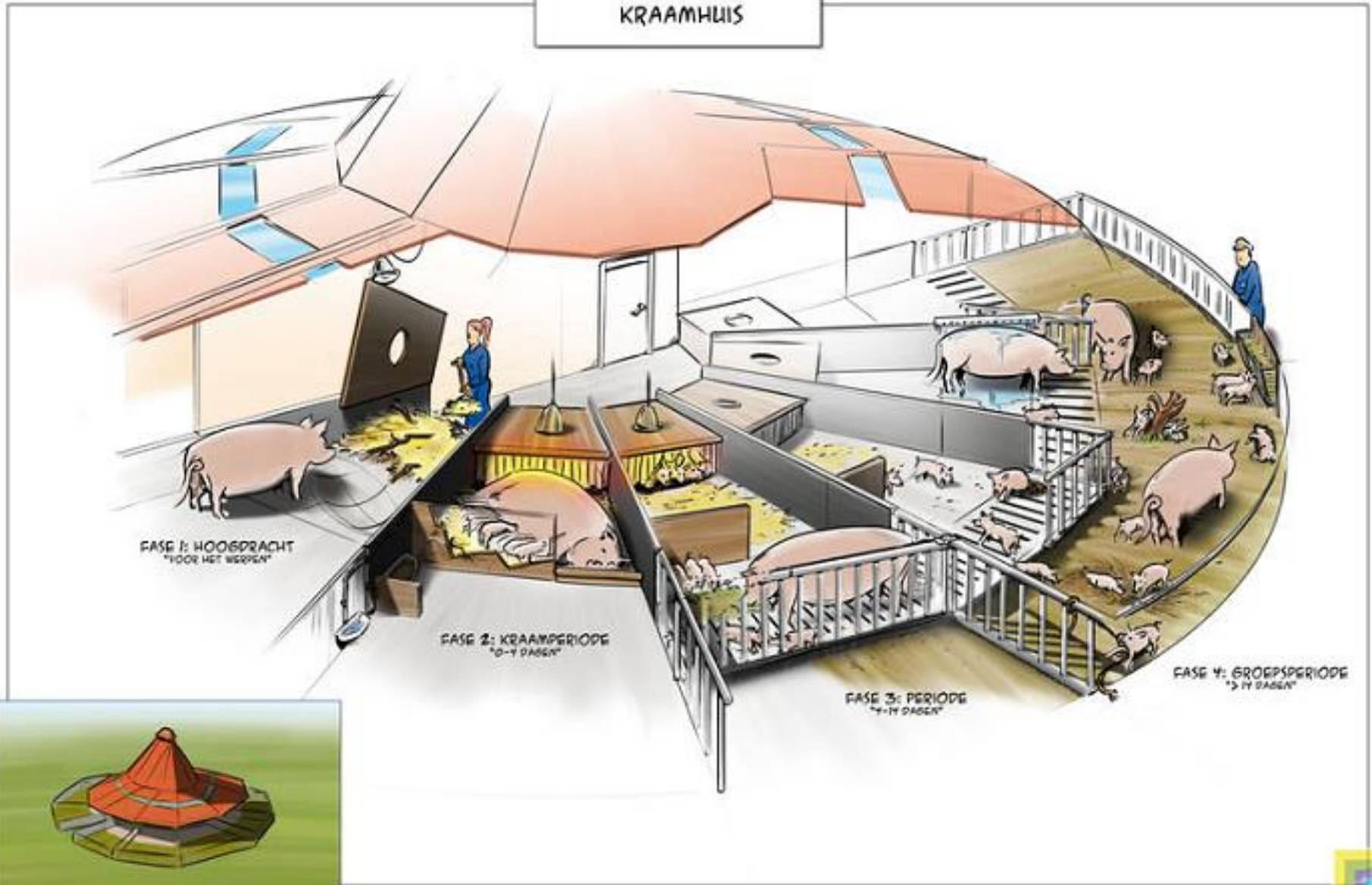
Gespeende biggen

- Houd rekening met groeps grootte
 - Grootte tomen kraamhok
 - Grootte vleesvarkenshokken





KRAAMHUIS



Wat voor type melkveestal zou jij kiezen?

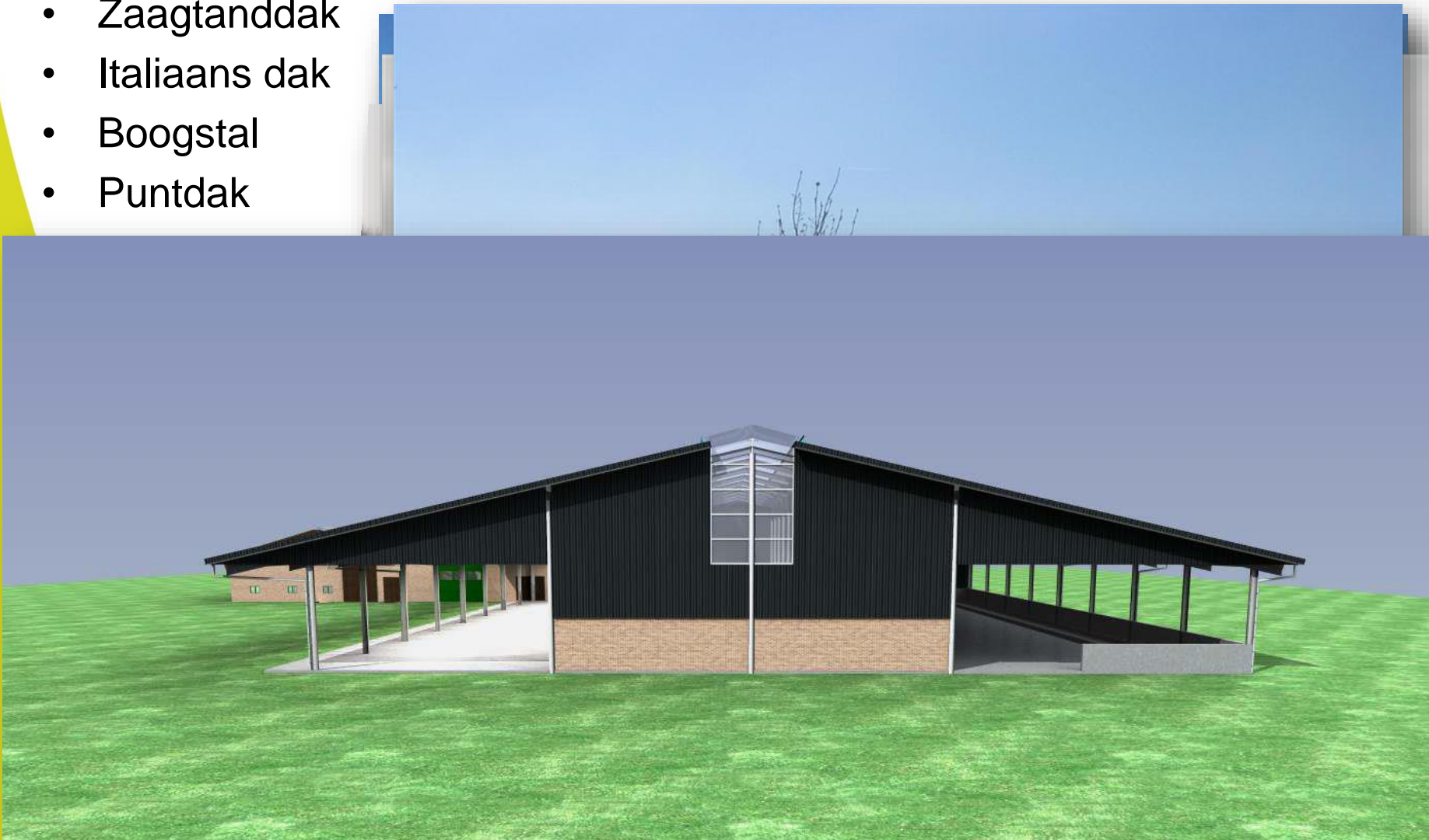


- Ligboxen stal
- Vrijloopstal
- Potstal
- Grupstal

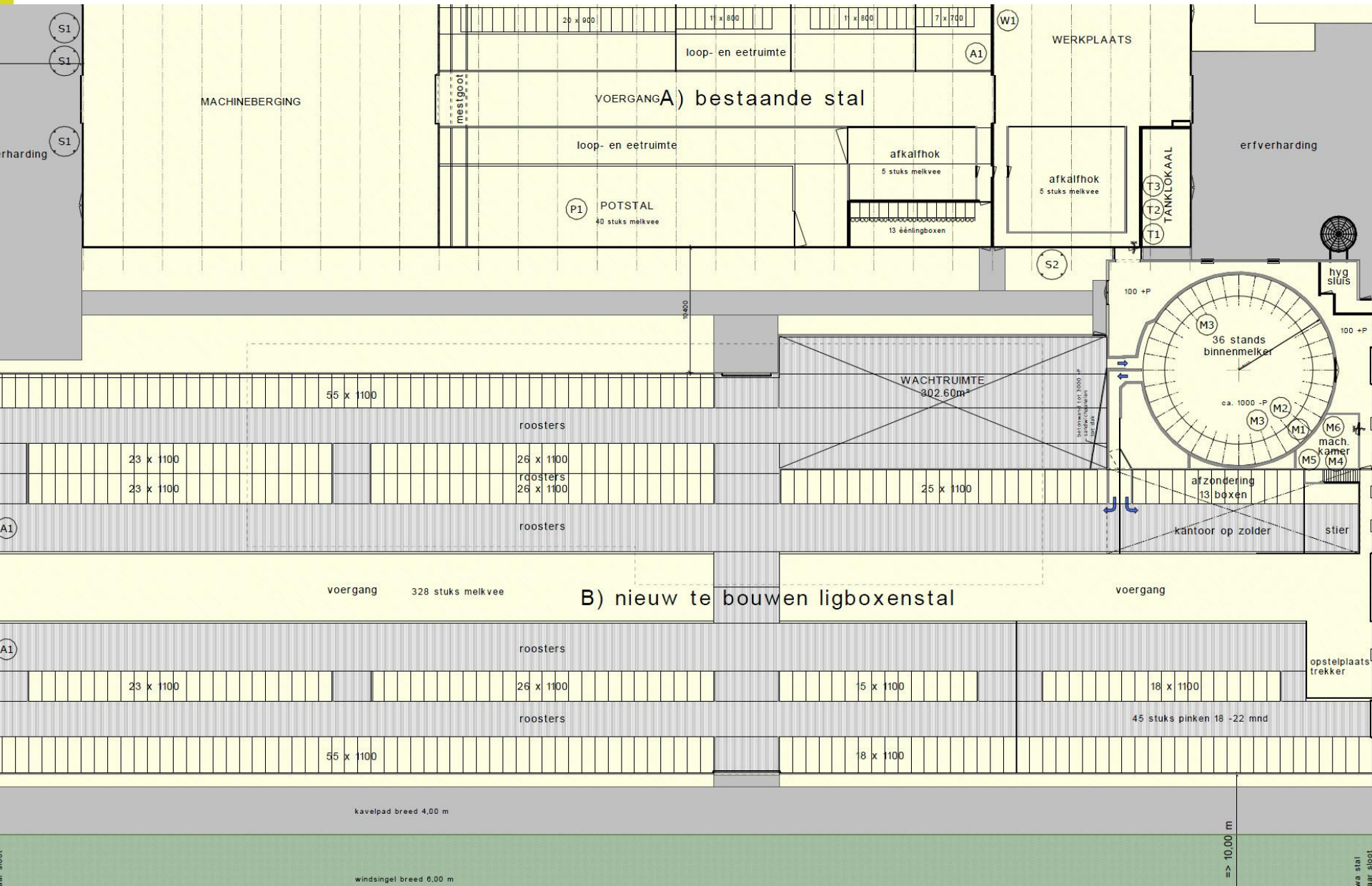


Vorm buitenkant

- Serrestal
- Zaagtanddak
- Italiaans dak
- Boogstal
- Puntdak



- Denk aan
 - Licht, lucht en mest
 - Ventilatievormen
 - Lichtinval
 - Veehouder
 - Plezier
 - Gezondheid
 - Veiligheid
 - De koe
 - Koe comfort
 - Gedrag en welzijn
 - Leveranciers
 - Hygiëne
 - Looplijnen/rijroute



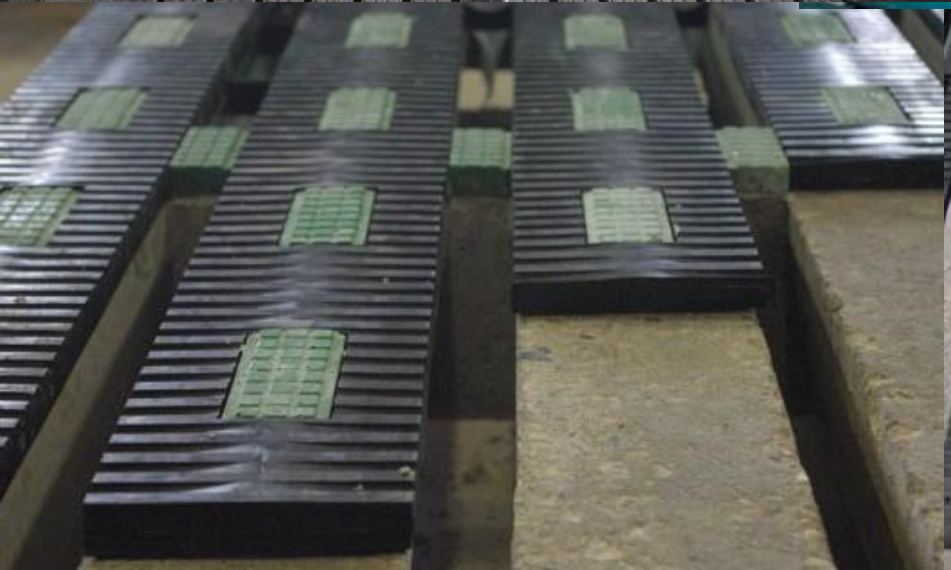
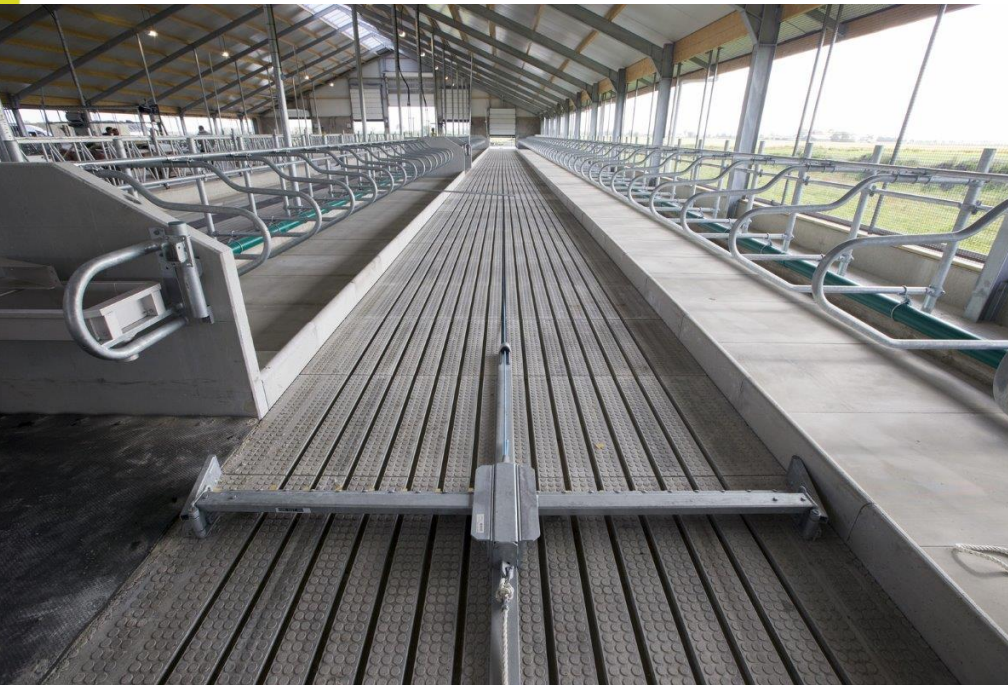
- Denk aan
 - Vreetplaats
 - Goed bereikbaar
 - voldoende
 - Keuze voerhek
 - Drinkplaats
 - Goed bereikbaar
 - voldoende
 - Soort drinkbak
 - Vloeren
 - Rooster
 - Sleuven
 - Dichte vloer
 - Mestschuifstelsel?
 - Mestrobot?



Ligboxbedekking



Roostervloer



KLEPEL



Het Schrijver zelfsluitend klepelvoerhek is een degelijk voerhek met een verstelbare halsbreedte

ZWEEDS



Het Schrijf en/of Jourdain Zweeds voerhek biedt een optimale zekerheid voor koeien met horens. Het hek is voorzien van handbeveiliging

DIAGONAAL

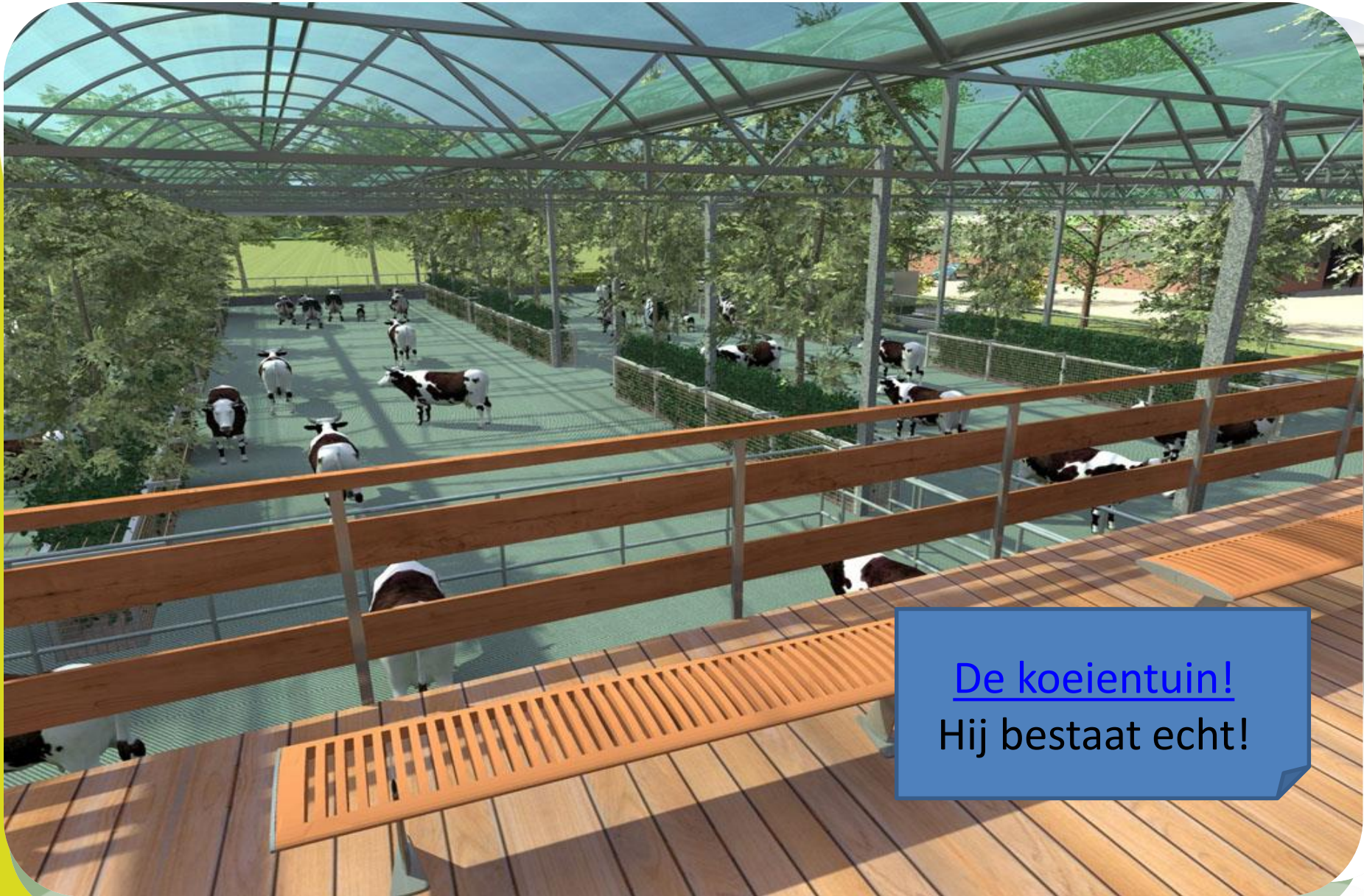


Het Schrijver en/of Jourdain diagonaal voerhek is ideaal voor jongvee en kalveren

Hoe gaan we melken?

- Denk aan
 - Melkstal/(robot)
 - Grootte
 - Melksysteem
 - Melkkamer
 - Machinekamer





[De koeientuin!](#)
Hij bestaat echt!

2. Stalinrichting deel 2

V41B



Wat we vandaag gaan doen?

1. Filmpje stalinrichting rundvee
2. Opdracht
3. Filmpjes stalinrichting varkens

Stalinrichting melkvee

- Hoe staat en koe op ?

<https://www.youtube.com/watch?v=W6d5q62FP1I>

Bekijk het volgende filmpje;

<https://www.youtube.com/watch?v=vreZzVPca48>

Vraag:

Wat voor stalinrichting & huisvestingskeuzes valt je op in het filmpje? Schrijf ze allen op.

Voor de opdracht van je stalontwerp maakt je:

- 3 schetsen, waarbij 3 Moodboards horen.
- Presenteer de je eerste Moodboard voor de klas.